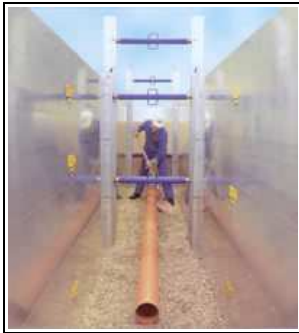


1 - COFFRAGE DE VOILE

BLINDAGE DE FOUILLE



BLINDAGE CAISSON ALUMINIUM

Un blindage simple et léger.

Ce blindage léger en aluminium a été conçu pour réaliser les petits projets de génie civil et est basé sur le principe constructif modulaire.

Il peut faire office de planche d'étanchonnement avec une hauteur de 0,60 m ou être transformé, en combinaison avec des étaievements latéraux, pour servir de caissons de blindage ou de blindage de puits.

Il peut alors être utilisé jusqu'à des profondeurs de 3,0 m. Le poteau latéral est conçu pour recevoir, au choix, les étais ou des panneaux de blindage supplémentaires.

Caisson de blindage

Madrier d'étanchonnement

Tableau de sélection des panneaux

Longueur panneau (m)	Longueur système (m)	Hauteur blindage (m)	Épaisseur panneau (mm)	Passage libre de la longueur des tuyaux (m)	Hauteur libre de passage des tuyaux (m)	Pression du sol autorisée (kN/m ²)	Poids étau inclus (kg/caisson)	Poids (kg/puits)
1,50	1,50	0,60	53	1,17	0,15	26,5	89	130
1,50	1,72	1,20	53	1,57	0,75	26,5	180	250
1,50	1,72	1,80	53	1,57	0,75	26,5	249	370
1,50	1,72	2,40	53	1,57	0,75	26,5	318	490
2,00	2,00	0,60	53	1,67	0,15	26,5	103	159
2,00	2,22	1,20	53	2,07	0,75	26,5	208	308
2,00	2,22	1,80	53	2,07	0,75	26,5	292	456
2,00	2,22	2,40	53	2,07	0,75	26,5	375	605
2,50	2,50	0,60	53	2,17	0,15	21,6	118	188
2,50	2,72	1,20	53	2,57	0,75	21,6	237	365
2,50	2,72	1,80	53	2,57	0,75	21,6	335	542
2,50	2,72	2,40	53	2,57	0,75	21,6	433	719
3,00	3,00	0,60	53	2,67	0,15	17,5	132	216
3,00	3,22	1,20	53	3,07	0,75	17,5	266	422
3,00	3,22	1,80	53	3,07	0,75	17,5	378	628
3,00	3,22	2,40	53	3,07	0,75	17,5	490	834

Poteau				Etais			
Longueur poteau (m)	Hauteur libre de passage des tuyaux (m)	Moment de flexion autorisée (kNm)	Poids (kg/poteau)	Type d'étau	Largeur de travail (mm)	Largeur de tranchée (mm)	Poids (kg)
1,30	0,75	14,43	10	A	525-845	745-965	7,0
1,90	0,75	14,43	15	B	855-1305	975-1425	9,1
2,50	0,75	14,43	19	C	1315-2225	1435-2345	13,2